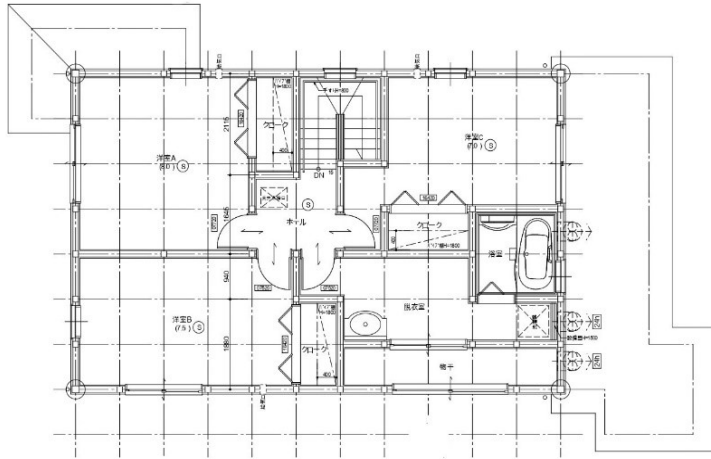
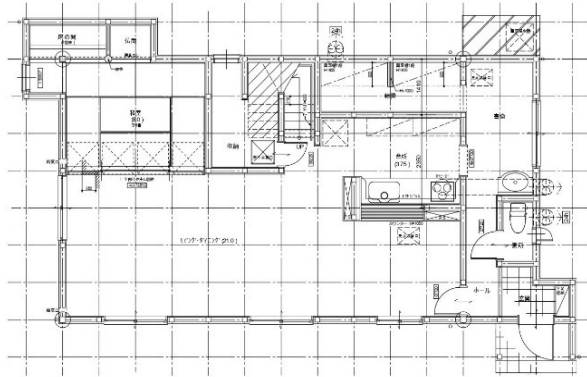


貸戸建住宅 (法人対象)



所在：勝山市郡町1-3-6

最寄駅：バス停 健康福祉センターすこやか

賃料：20万円/月

礼金1カ月 敷金2カ月 保証金無

共益費1万円 保険等要 (家財保険)

建物： 木造二階建て 4LDK

建築面積 87.03 m² 26.32坪

延床面積 153.29 m² 46.37坪

敷地面積 233.75 m² 70.71坪

上下水完備

築年月：2012年4月

バス・トイレ エットバス

シャワー付洗面化粧台×2・シャワートイレ

キッチン 食器洗浄機付・IHキッチンヒータ

二台程度の駐車可能です

入居までにハウスクリーニングを実施します

約2カ月後入居可

